



AKI PrinTaurus Security Suite

Druckinfrastruktur auf höchstem Sicherheitsniveau



[kyoceradocumentsolutions.de](https://www.kyoceradocumentsolutions.de)
[kyoceradocumentsolutions.at](https://www.kyoceradocumentsolutions.at)
[aki.de](https://www.aki.de)

Druckinfrastruktur auf höchstem Sicherheitsniveau mit der AKI PrinTaurus Security Suite

Sicherheitseinstellungen der Drucker und Multifunktionsysteme verwalten und sicherstellen, dass diese jederzeit den Unternehmensvorgaben entsprechen.

Die Drucker und Multifunktionsysteme entsprechen dem höchsten Sicherheitsniveau. Mit der AKI PrinTaurus Security Suite wird dies sichergestellt und damit werden Angriffe auf die Druckinfrastruktur erfolgreich abgewehrt. Die AKI PrinTaurus Security Suite überwacht regelmäßig die Einstellungen deiner Geräteflotte entsprechend der Sicherheitsvorgaben und bei eventuell auftretenden Abweichungen werden die vorgegebenen Einstellungen automatisch wieder an die Geräte übertragen. Die Prüfung der Sicherheitseinstellungen und die Abweichung davon wird protokolliert, so dass jederzeit einen Report über die Sicherheit Deiner Druckinfrastruktur zur Verfügung steht.

Die NIS2-Richtlinie stellt hohe Anforderungen an die IT-Sicherheit von Unternehmen. Gefordert werden ein systematisches Risikomanagement, transparente IT-Strukturen sowie nachweisbare technische und organisatorische Maßnahmen. Weiterhin verlangt NIS2 klare Transparenz über IT-Assets und deren Sicherheitsstatus. Mit Blick auf die erweiterte Managementverantwortung unter NIS2 hilft die AKI PrinTaurus Security Suite, organisatorische Sorgfaltspflichten nachweisbar zu erfüllen und Unternehmens- sowie Haftungsrisiken zu reduzieren. Dokumentierte, reproduzierbare Sicherheitsrichtlinien ermöglichen eine bessere Vorbereitung auf Sicherheitsvorfälle und schaffen die notwendige Audit- und Prüfbarkeit gegenüber Aufsichtsbehörden. Damit wird IT-Sicherheit zu einem steuerbaren, transparenten und nachhaltigen Bestandteil der Unternehmensführung.

„Der IT-Betrieb SOLLTE die Sicherheitseinstellungen von Druckern, Kopierern und Multifunktionsgeräten regelmäßig kontrollieren und, falls notwendig, korrigieren. Wenn ein automatisiertes Kontroll- und Korrektursystem verfügbar ist, SOLLTE es genutzt werden.“ So steht es im IT-Grundsicherheits-Baustein SYS 4.1 für Drucker, Kopierer und Multifunktionsgeräte des Bundesamts für Sicherheit in der Informationstechnik (BSI). Diese Vorgabe ist insbesondere für Unternehmen der kritischen Infrastruktur (KRITIS) relevant, aber auch für öffentliche Einrichtungen und Unternehmen, die sich an den Anforderungen und Empfehlungen des BSI orientieren.

Durch die AKI PrinTaurus Security Suite wird die IT-Administration der Drucksysteme vereinfacht und das Einhalten von Sicherheits- und Compliance-Vorgaben wird sichergestellt.

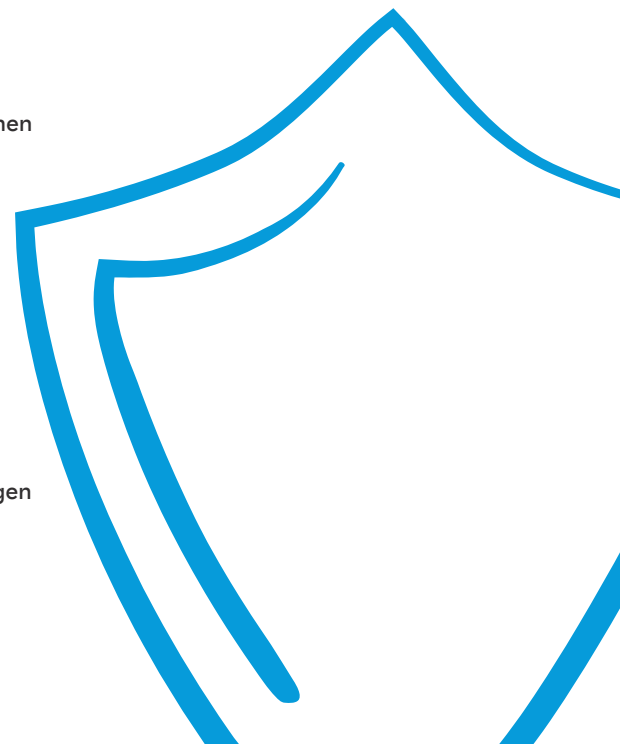
Dies bietet die AKI PrinTaurus Security Suite

- + Definition von Richtlinien für die Sicherheitseinstellungen der Drucksysteme
- + Die sicherheitsrelevanten Einstellungen der Drucksysteme werden in vorgegebenen Intervallen überprüft und automatisch berichtigt
- + Dashboard zur Übersicht über den Sicherheitsstatus der Drucksysteme
- + Erstellung von Reports über die Prüfung und Korrektur der Einstellungen

Die AKI PrinTaurus Security Suite ist erhältlich als:

Cloud-Version: Mandantenfähige Lösung zur Verwaltung der Sicherheitseinstellungen der Drucksysteme über das Internet.

On-Premises-Version: Lokale Installation zur Verwaltung der Sicherheitseinstellungen der Drucksysteme im Unternehmensnetzwerk. (Verfügbar ab Q2/2026)



Professional Services für die AKI PrinTaurus Security Suite

Du benötigst Unterstützung bei der Implementierung der AKI PrinTaurus Security Suite? Die Professional Services von Kyocera unterstützen dich kompetent – von der strukturierten Analyse über die Definition der Sicherheitseinstellungen bis hin zur erfolgreichen Implementierung der Lösung.

Service 1: Analyse

Workshop zur Definition der Gerätesicherheitseinstellungen

Im Rahmen eines initialen Workshops unterstützt der Professional Service von Kyocera bei der strukturierten Analyse der Kundenumgebung und der Definition erforderlicher Sicherheitseinstellungen für die Geräteflotte.

Leistungsumfang

- + Analyse der bestehenden IT- und Druckumgebung beim Endkunden
- + Aufnahme und Bewertung der vorhandenen Security- und Compliance-Policies
- + Identifikation der einzubindenden Systeme – bei Bedarf auch standortübergreifend
- + Definition und Abstimmung der erforderlichen Sicherheitseinstellungen für die gesamte Geräteflotte
- + Festlegung der notwendigen Reports und Monitoring-Mechanismen zur Unterstützung von Compliance-Anforderungen
- + Vollständige Dokumentation und Bereitstellung der Ergebnisse

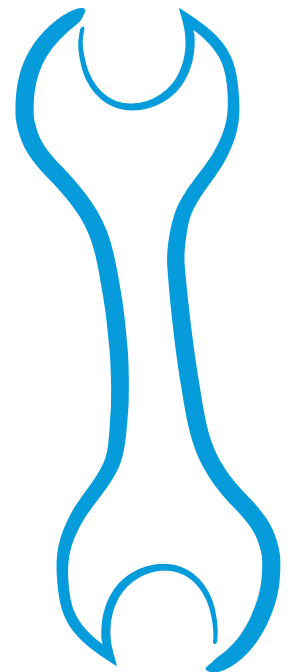
Service 2: Implementierung*

Sichere Umsetzung der definierten Sicherheitseinstellungen

Nach Abschluss der Analyse übernimmt der Kyocera Professional Service die professionelle Implementierung der im Workshop definierten Ergebnisse innerhalb der AKI PrinTaurus Security Suite. Dadurch wird sichergestellt, dass die gesamte Geräteflotte gemäß den vereinbarten Sicherheits- und Compliance-Anforderungen konfiguriert und überwacht wird.

Leistungsumfang

- + Erstellung und Konfiguration der Templates für die Gerätesicherheitseinstellungen
- + Definition und Einrichtung der erforderlichen Netzwerk-Scans zur Überwachung der Geräteflotte
- + Aktivierung und Konfiguration der vereinbarten Security- und Compliance-Reports
- + Vollständige Dokumentation der Implementierung sowie Bereitstellung der Ergebnisse



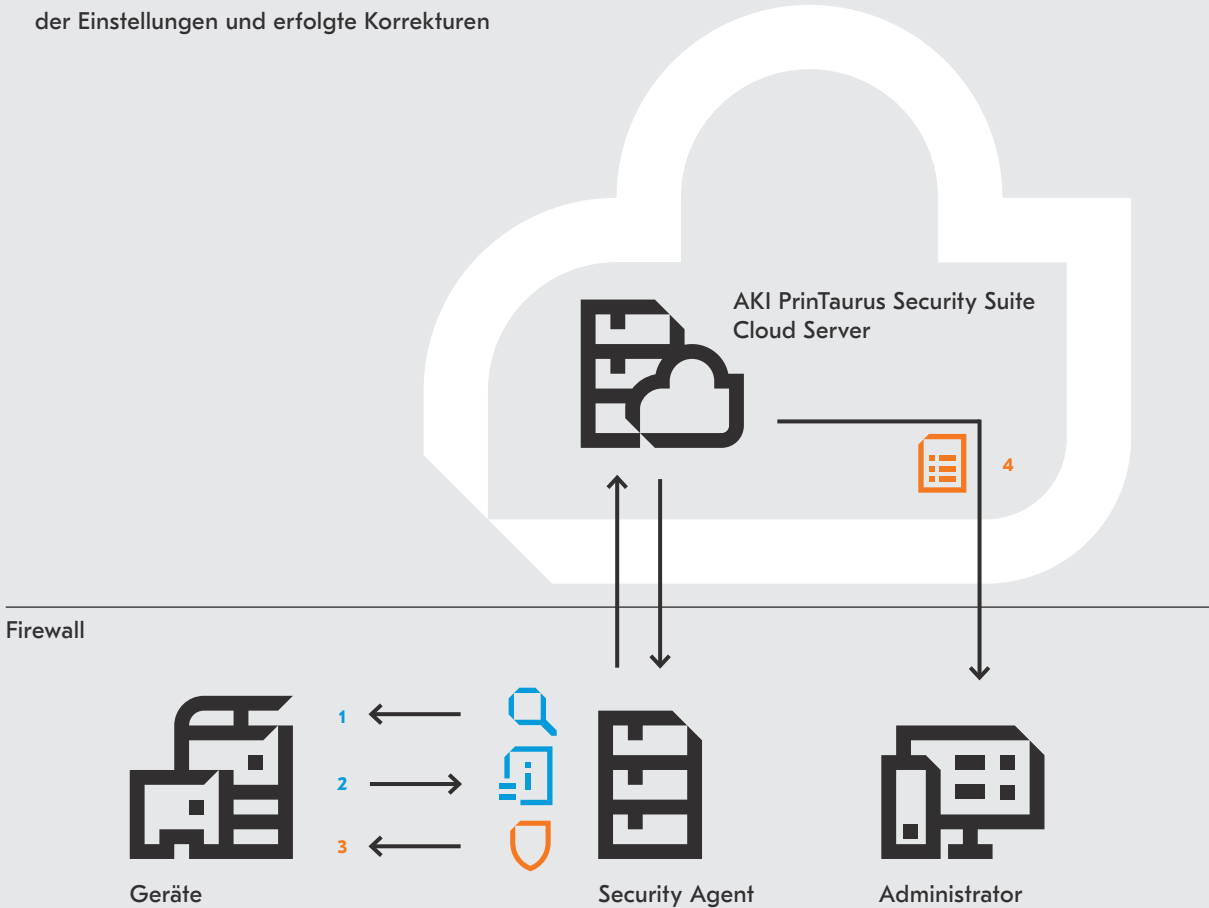
* Voraussetzung: Durchführung des initialen Workshops im Rahmen des Services 1.

Alternativ: Umsetzung nach Kundenvorgaben nach kostenpflichtiger Eingangsprüfung durch Kyocera.

So funktioniert die AKI PrinTaurus Security Suite.

Wie?

1. Netzwerkscan, um Geräte zu finden
2. Abrufen der Geräteeinstellungen
3. Vorgegebene Einstellungen an Geräte übertragen
4. Protokoll für den IT-Admin über regelmäßige Überprüfungen der Einstellungen und erfolgte Korrekturen



KYOCERA Document Solutions Deutschland GmbH
Otto-Hahn-Straße 12 – 40670 Meerbusch
Infoline +49 (0) 800 1871877 – Telefax +49 (0) 2159 918-106
www.kyoceradocumentsolutions.de

KYOCERA Document Solutions Austria GmbH
Wienerbergstraße 11, Turm A, 18.OG – A-1100 Wien
Telefon +43 (0)1 86 338-0 – Telefax +43 (0)1 86 338-400
www.kyoceradocumentsolutions.at

AKI GmbH
Otto-Hahn-Str. 12 – 40670 Meerbusch
Telefon +49 (0)2159-918-0 – E-Mail info@aki-gmbh.com
www.aki-gmbh.com

Kyocera Document Solutions übernimmt keine Garantie dafür, dass die aufgeführten Spezifikationen fehlerfrei sind. Technische Änderungen vorbehalten. Angaben sind zum Zeitpunkt der Drucklegung korrekt. Alle vorgenannten Markennamen und Produkte sind Warenzeichen bzw. eingetragene Warenzeichen der jeweiligen Eigentümer und werden hiermit anerkannt.