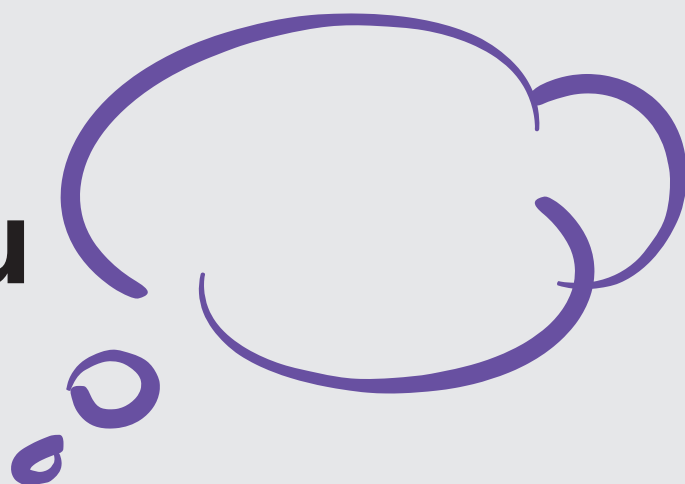


Effizienz neu konzipiert



Der ECOSYS MA2101cfx/MA2101cwfx ist ein äußerst zuverlässiger und energiesparender MFP in kompaktem Design und damit ideal für Home-Arbeitsplätze. Mit Scan-to-E-Mail, Cloud-Anbindung und mobilen Druckfunktionen optimiert dieses Gerät Ihre Arbeitsabläufe.



ECOSYS MA2101cfx/MA2101cwfx

A4 Farb-MFP

Bis zu 21 Seiten pro Minute

**Scannen und beidseitiges Drucken
und Kopieren**

ALLGEMEIN

KYOCERA ECOSYS Farblaser-MFP
Bedienfeld: 6,8 cm Farb-Touchscreen
Typ: Desktop
Druckgeschwindigkeit:
 Bis zu 21 A4-Seiten pro Minute (einseitig),
 Bis zu 11 A4-Seiten pro Minute Duplex (beidseitig)
Auflösung: 1200 x 1200 dpi (Drucken),
 600 x 600 dpi (Scannen/Kopieren)
Empfohlenes Druckvolumen: max. 2.000 Seiten pro Monat
Maximales Druckvolumen: 65.000 Seiten pro Monat
Maximale Lebensdauer: 100.000 Seiten oder fünf Jahre
Empfohlenes Scan-Volumen:
 durchschnittlich 830 Seiten pro Monat
Aufwärmzeit: ca. 32 Sekunden oder weniger
 (nach dem Einschalten)
Zeit bis zum ersten Druck: ca. 11/12,5 Sekunden oder weniger
 Schwarz-Weiß/Farbe
Zeit bis zur ersten Kopie: ca. 12/14 Sekunden oder weniger
 Schwarz-weiß/Farbe (Vorlageneinzug), ca. 10/12 Sekunden
 oder weniger
 Schwarz-weiß/Farbe (Vorlagenglas)
CPUs: ARM Cortex-A53 Single-Core, 1,0 GHz
Speicher: Standard 1 GB
Standardschnittstellen: USB 2.0 (Hi-Speed), Netzwerk
 (10BASE-T/100BASE-TX/1000BASE-T), WLAN (802.11a/b/g/n/ ac, Wi-Fi Direct, 2,4/5 GHz)¹, USB-Host für USB-Flash-Speicher,
 IC-Kartenleser, Steckplatz für optionale SD/SDHC-Karte
Integriertes Kostenstellenmanagement: 20 Kostenstellen
Abmessungen (B x T x H):
 Ohne Verpackung: 410 x 416 x 457 mm, Mit
 Verpackung: 596 x 571 x 599 mm
Gewicht: Ohne Verpackung:
 ca. 26 kg (mit Toner)
 ca. 26 kg (ohne Toner)
 Mit Verpackung: 33 kg
Stromversorgung: AC 220 ~ 240 V, 50/60 Hz
Leistungsaufnahme:
 Drucken/Kopieren: 345 W
 Bereit: 41 W
 Ruhemodus: 0,4 W
Geräuschemissionen (gem. ISO 7779/ISO 9296):
 Kopieren/Drucken: 63,1 dB(A)
 Leiser Betrieb: 48 dB(A)
 Standby: 30 dB(A)
Sicherheitsprüfungen: TÜV/GS, CE
 Die Produktion dieses Geräts erfolgt gemäß der Qualitätsnorm
 ISO 9001 und der Umweltmanagementnorm ISO 14001.

PAPIERVERARBEITUNG

Alle angegebenen Papierkapazitäten beziehen sich auf eine
 Papierstärke vom max. 0,11 mm. Bitte verwenden Sie die von
 KYOCERA für normale Umgebungsbedingungen empfohlenen
 Papiere.
Papierzufuhr: Universalfuhr: 50 Blatt, 60–220 g/m²,
 A6, A5, A4, benutzerdefiniert (70 × 148–216 × 356 mm),
 Papierkassette: 250 Blatt, 60–163 g/m², A6, A5, A4,
 benutzerdefiniert (100 × 148–216 × 356 mm),
 max. Papierkapazität mit Optionen: 550 Blatt
Duplex: Standard-Duplexeinheit, beidseitiger Druck,
 60–120 g/m², A5, A4, benutzerdefiniert
 (140 × 210–216 × 356 mm)
Vorlageneinzug (einseitig): max. 50 Vorlagen, 60–90 g/m²,
 A6, A5, A4, benutzerdefiniert (100 × 148–216 × 356 mm)
Papierausgabe: max. 150 Blatt (Schriftbild nach unten) mit
 „Ablage voll“-Erkennung

DRUCKFUNKTIONEN

Druckersprache: PRESCRIBE
Emulation: PCL 6 (5c, XL), KPD3L (PostScript 3-kompatibel),
 PDF Direct Print 1.7, 2.0, XPS/Open XPS Direct Print,
 TIFF Direct Print
Betriebssysteme: Alle gängigen Windows Betriebssysteme,
 MAC OS X Version 10.9 oder neuer, Chrome OS;
 andere Betriebssysteme auf Anfrage
Schriften/Barcodes: 93 skalierbare Schriftarten (PCL6, KPD3L),
 4 Schriftarten (Calibri), 4 Schriftarten (Cambria), 1
 Bitmap-Schriftart, 45 eindimensionale Barcodes (z. B.
 EAN-8, EAN-13, EAN-128) sowie Unterstützung des
 zweidimensionalen Barcodes PDF417 unter PRESCRIBE
 (PCL und andere Barcodes als Option verfügbar)
Druckfunktionen: „Prüfen und Halten“², Auftragspeicher³,
 Schnellkopie³, Privater Druck³, Datenspeicherung mit
 PIN-Code oder Passwort³, Internet Printing IPP 1.0, E-Mail-
 Druck, WSD Print, EcoPrint - Tonersparmodus, AirPrint,
 Mopria, Microsoft Universal Print, Batch-Ausgabe von
 Aufträgen, Kyocera Image Refinement (Kantenglättung),
 Pull Print, VPSX, IPP PIN Print, Kyocera Cloud Access,
 optional Kyocera Cloud Print und Scan, Secure Boot, Run-
 time Integrity Check, Allowlisting, TLS 1.3, IPsec, HTTPS,
 SNMPv3, S/MIME, verschlüsselter PDF-Direktdruck,
 Sicherheitswasserzeichen, elektronische PDF-Signatur, IPP über
 TLS, WSD, lokale und Netzwerkauthentifizierung, Windows-
 Authentifizierung (NTLM v2, Kerberos), Einschränkung
 von Benutzergruppen durch Anmeldeverwaltung, IP-
 Filterung, Port-Einschränkung, Schnittstellenblockierung,
 Security Quick Setup, Administrator-Authentifizierung bei
 Firmware-Updates, SIEM-Unterstützung (SysLog), SCEP,
 OSCP/CRL, TPM (Trusted Platform Module) optional
Unterstützung für mobiles Drucken: KYOCERA Mobile Print-
 App für iOS und Android, AirPrint, Mopria, Microsoft Universal
 Print, Wi-Fi Direct²

KOPIERFUNKTIONEN

Max. Vorlagengröße: A4/Legal
Kopiervorwahl: 1–999
Zoombereich: 25–400 % in 1%-Schritten
Feste Zoomfaktoren: 7 Verkleinerungen/5 Vergrößerungen
Bildanpassungen: Text + Foto, Foto, Text, Grafik/Karte,
 gedrucktes Dokument
Funktionen: Mehrfachkopien aus dem Speicher, elektronisches
 Sortieren, Leere Seiten auslassen, Zeilensprung, Duplex-
 Kopie, 2-in-1- und 4-in-1-Funktion, geteilter Modus,
 Auto-Cropping Vorlageneinzug, Kopieren von ID-Karten
 unterstützt Auto-Cropping, Erkennen umgeknickter
 Ecken, Mehrfachscan, Korrektur Priorität, EcoPrint
 (Kopie) - Tonersparmodus, Entfernen bestimmter Farben,
 Randlöschung, automatische Papierauswahl, manuelle
 und automatische Anpassung der Hintergrundhelligkeit,
 manuelle und automatische Verkleinerung/Vergrößerung

SCANFUNKTIONEN

Funktionsumfang: Scan-to-E-Mail, Scan-to-FTP, Scan
 to PC (SMB), TWAIN, WIA, WSD Scan, Scan-to-USB-
 Host, Distributed File System (ab Windows Server 2012),
 eSCL-Unterstützung (AirPrint, Mopria, Chrome OS)
Scangeschwindigkeit (einseitig): 27 Bilder/Minute (300 dpi,
 A4, S/W);
 22 Bilder/Minute (300 dpi, A4, Farbe)
Scanauflösung: 1200 (mit TWAIN- und WIA-Treiber),
 600, 400, 300, 200 dpi, 256 Graustufen pro Farbe
Max. Scangröße: A4/Legal
Vorlagenerkennung: Text, Foto, Text + Foto, heller Text/feine
 Linien
Dateitypen: PDF, PDF/A-1, PDF/A-2, stark komprimierte PDF,
 verschlüsseltes PDF, JPEG, TIFF, (Open) XPS
Komprimierungsmethode: MMR/JPEG
Funktionen: Unterstützung von Active Directory, LDAP über
 TLS, internes Adressbuch, Mehrfachsenden (gleichzeitiges
 Senden an E-Mail, SMB, FTP und Fax), Dateitrennung, Leere
 Seiten auslassen, Zeilensprung, Erkennen umgeknickter
 Ecken, Mehrfachscan, digitale Signatur (PDF, verschlüsseltes
 PDF), automatische Farbauswahl, Scanauflösung,
 Entfernen bestimmter Farben, Randlöschung, manuelle
 Helligkeitsanpassung, Sättigungsanpassung, Verbesserung der
 Textlesbarkeit, Auto-Cropping Vorlageneinzug

FAXFUNKTIONEN

Kompatibilität: Super G3
Modemgeschwindigkeit: max. 33,6 kbps
Übertragungsgeschwindigkeit: max. 3 Sekunden (IBIG)
Scangeschwindigkeit: max. 2 Sekunden oder weniger
Adressbuch: 300 Einträge
Scanauflösung:
 Normal: 8 pt/mm x 3,85 Zeilen/mm (200 x 100 dpi)
 Fein: 8 pt/mm x 7,7 Zeilen/mm (200 x 200 dpi)
 Superfein: 8 pt/mm x 15,4 Zeilen/mm (200 x 400 dpi)
 Ultrafein: 16 pt/mm x 15,4 Zeile/mm (400 x 400 dpi)
 Halbton: 256 Graustufen
Max. Vorlagengröße: A4/Legal
Komprimierungsmethode: IBIG, MMR, MR, MH
Speicherempfang: min. 256 Seiten
Funktionen: Netzwerkfax, Speicherempfang, Faxabruf,
 Duplexempfang, Mehrfachscan, Faxweiterleitung, Fax Direct,
 zeitversetztes Senden, Subadresse, Festgelegte Papierquelle
 für Faxempfang, Freigegebener Faxtreiber, Verbesserung der
 Textlesbarkeit

VERBRAUCHSMATERIAL

Durchschnittliche Tonerreichweite gemäß
 ISO/IEC 19798
TK-5480K Toner-Kit:
 Mikrofeiner Schwarz Toner für 1.250 A4-Seiten
 Mitgelieferter Toner für 1.500 A4-Seiten
TK-5480C, TK-5480M, TK-5480Y Toner-Kit:
 Mikrofeiner Cyan-, Magenta- und Gelb-Toner
 für 1.250 A4-Seiten
 Mitgelieferter Cyan-, Magenta- und Gelb-Toner
 für 1.500 A4-Seiten
TK-5490K Toner-Kit:
 Mikrofeiner Schwarz-Toner für 2.800 A4-Seiten
TK-5490C, TK-5490M, TK-5490Y Toner-Kit:
 Mikrofeiner Cyan-, Magenta- und Gelb-
 Toner für 2.400 A4-Seiten

OPTIONEN

Papierkassette PF-5110 (max. 1):
 max. 250 Blatt, 60–163 g/m²; A6, A5, A4,
 benutzerdefiniert (105 × 148 mm–216 × 356 mm)

SICHERHEIT

UG-33: ThinPrint-Unterstützung
UG-51: TPM (Trusted Platform Module),
 zusätzlicher Schutz vertraulicher Daten
USB IC-Kartenleser + Card Authentication Kit (B):
 Unterstützung für diverse Authentifizierungskarten verfügbar

GARANTIE

2 Jahre Garantie „Bring in“ auf den Drucker, 3 Jahre bis max.
 100.000 Seiten A4 auf Trommel- und Entwicklereinheit
 des Druckers⁴.

MODELLVARIANTE

ECOSYS MA2101cfx/Plus:
 ECOSYS MA2101cfx inklusive Kyocera Life Plus 3 Jahre
 ECOSYS MA2101cwf/Plus:
 ECOSYS MA2101cwf inklusive Kyocera Life Plus 3 Jahre

LIEFERUMFANG:

Drucker, Schwarz-, Cyan-, Magenta- und Gelb-Toner für
 1.500 Seiten, Kurzanleitung, Sicherheitshinweise, Stromkabel

Treiber-DVD, Software und Benutzerhandbuch nicht im
 Lieferumfang enthalten. Computer mit Internetanschluss zum
 Herunterladen von Treibern und Software erforderlich.



¹ Der Drucker ist nicht dafür ausgelegt, die angegebenen Volumina im Dauerbetrieb zu erreichen. Die Maximalvolumina beziehen sich auf den Betrieb der Druck- oder Scannereinheit im Rahmen der
 Druck-, Kopier- und Scanfunktionen. Hinweis: In diesem Kontext entspricht eine kopierte Seite einer gescannten und einer gedruckten Seite.

² Nur bei ECOSYS MA2101cwf

³ Optionale SD/SDHC-Speicherkarte ist erforderlich

⁴ Gemäß den Kyocera-Garantiebedingungen, siehe garantie.kyoceradocumentsolutions.de.

Die angegebenen Geschwindigkeiten entsprechen maximal möglichen Werten. Die tatsächliche Geschwindigkeit kann je nach Systemeinstellung, Medientyp, Medienformat, Schnittstelle,
 Softwareanwendung, Treiber oder Komplexität des jeweiligen Dokuments davon abweichen. Angaben zur Tonerreichweite erfolgen auf Basis der ISO/IEC 19798. In Abhängigkeit von Betriebsumgebung,
 Nutzungsverhalten, Systemeinstellung, Medientyp, Medienformat, Komplexität der Ausdrucke, Anzahl der Seiten pro Druckauftrag und weiteren Faktoren kann die tatsächlich erzielte Reichweite davon
 abweichen. Der Drucker ist nicht für den Randlosdruck geeignet. Weitere technische Daten und Informationen zum Gerät und den verfügbaren Optionen finden Sie im Anwenderhandbuch des Druckers.



Kyocera Print Green: Mit dem Kauf von Kyocera Originaltoner unterstützen Sie ein Gold Standard-Klimaschutzprojekt. Seit 2013 werden unsere von Kyocera Document Solutions Deutschland und Österreich vertriebenen Toner CO₂-kompensiert. Dazu investieren wir in Höhe der Treibhausgase, die bei Rohstoffgenerierung, Produktion, Transport und Verwertung des Toners entstehen, in ein zertifiziertes Klimaschutzprojekt.



www.blauer-engel.de/uz219

- geringer Energieverbrauch
- emissions- und lärmarm
- langlebig

KYOCERA Document Solutions Deutschland GmbH
Otto-Hahn-Straße 12 – 40670 Meerbusch
Infoline +49 (0) 800 1871877 – Telefax +49 (0) 2159 918-106
www.kyoceradocumentsolutions.de

KYOCERA Document Solutions Austria GmbH
Wienerbergstraße 11, Turm A, 18. Obergeschoß – 1100 Wien
Infoline +43 (0) 1 86338-0 – Telefax +43 (0) 1 86338-400
www.kyoceradocumentsolutions.at

Kyocera Document Solutions Partner



Kyocera Document Solutions übernimmt keine Garantie dafür, dass die aufgeführten Spezifikationen fehlerfrei sind. Technische Änderungen vorbehalten.
Angaben sind zum Zeitpunkt der Veröffentlichung korrekt. Alle vorgenannten Markennamen und Produkte sind Warenzeichen bzw. eingetragene Warenzeichen der jeweiligen Eigentümer und werden hiermit anerkannt. ECOSYS und PRESCRIBE sind Markennamen der Kyocera Corporation. KPDL ist eine Marke der Kyocera Corporation.