

TASKalfa 550c/650c/750c

► print ► copy ► scan ► fax

FARB-MULTIFUNKTIONSSYSTEME FÜR A3-FORMAT

HIGH-END-PERFORMANCE FÜR FARBE UND S/W.



TASKalfa 

RECHNEN SIE MIT UNS.

 **KYOCERA**

DAS INHOUSE-PROFITCENTER – EIN VORBILD AN PRODUKTIVITÄT.

Je höher der Anteil der Drucksachen ist, die inhouse produziert werden können, desto besser können Sie den Kapitalfluss aus Ihrem Unternehmen senken. Hochwertige Drucksachen wie Mailings, Angebotsflyer u. Ä. im eigenen Profitcenter zu produzieren, verbessert nicht nur Schnelligkeit und Flexibilität, es hilft auch, in Zeiten knapper Budgets ohne Qualitätseinbußen zu sparen.

HIGH-END OHNE KOMPROMISSE.

Die neuen A3-Farb-Multifunktionssysteme von KYOCERA, TASKalfa 550c, 650c und 750c, vereinen die Vorzüge modernster Drucktechnologie, wie rasantes Arbeitstempo, effiziente Dokumentenverarbeitung, exzellente Papieroptionen und Netzwerkflexibilität. Präzise Farbdarstellung mit ICC-Profilen, innovative Farbtechnologien sowie ein optionaler EFI Fiery Controller garantieren ein professionelles Farbmanagement mit einer brillanten, authentischen und konsistenten Farbdarstellung. Darüber hinaus sorgen hohe Zuverlässigkeit und Systemstabilität für eine ausgezeichnete Wirtschaftlichkeit. Die neuen TASKalfas bieten somit die perfekte Gesamtlösung für Ihre Produktivumgebung im Office.

DIE HIGHLIGHTS AUF EINEN BLICK:

- ▶ Bis zu 75 Seiten A4 in s/w, bis zu 65 Seiten A4 in Farbe, bis zu 77 Farbscans (300 dpi)
- ▶ Brillante Druckqualität mit 1.200 dpi Druckauflösung
- ▶ Einbindung von ICC-Profilen
- ▶ Breite Medienvielfalt bis 300 g/m², A3-Überformat, Bannerdruck bis 1.200 mm
- ▶ Hoher Bedienkomfort durch großzügiges, intuitiv zu bedienendes Farb-Touch-Panel
- ▶ Modernste Sicherheitsstandards
- ▶ Optionaler EFI Fiery Controller für professionelles Farbmanagement
- ▶ 3.500 Blatt Papierkapazität, erweiterbar auf bis zu 6.000 Blatt

PRODUKTIVITÄT – EINE NEUE DIMENSION IN EFFIZIENZ UND GESCHWINDIGKEIT.

Mit einem rasanten Arbeitstempo von bis zu 65 Seiten pro Minute in Farbe und bis zu 75 Seiten in s/w bieten die TASKalfa Multifunktionssysteme 550c, 650c und 750c von KYOCERA Produktivität auf höchstem Niveau. Der Highspeed-Controller berechnet Bilddaten extrem schnell und sorgt so – unterstützt von einem 1,2 GHz Power PC Prozessor und einer 80 GB Festplatte – für einen hohen Datendurchsatz. Die neuen High-End-Farbsysteme erledigen so komplexe Druckaufträge in kürzester Zeit. Gängige Formate wie TIFF, PDF, XPS und JPEG können ohne Umweg direkt vom USB-Stick gedruckt werden. Mit Scan-to-USB lassen sich umgekehrt Scandaten direkt auf USB-Stick speichern. Durch die PDF-Komprimierung kann das Datenvolumen hochvolumiger Scans um bis zu 90% reduziert werden.

Die mit 3.500 Blatt schon mehr als komfortable Papierkapazität können Sie durch ein externes Großraummagazin auf bis zu 6.000 Blatt erweitern. Toner und Papier können „on the fly“, also während des laufenden Betriebes, ausgetauscht werden. Der Druckprozess läuft ohne Unterbrechung weiter und unproduktive Wartezeiten entstehen erst gar nicht.

HOHE FORMATVIELFALT ÜBER DIE GESAMTE MEDIENBREITE.

Die neuen TASKalfa Farbsysteme von KYOCERA verarbeiten zuverlässig unterschiedlichste Papierqualitäten, Formate und Grammaturen. Je nach Verwendungszweck können Sie frei wählen von 64 bis zu 256 g/m² über die Papierkassetten und per Einzelblatteinzug sogar bis zu 300 g/m². Alle Systeme unterstützen Formate von A5-R bis zu einer Größe von 330 mm x 480 mm. Mit den neuen Multifunktionssystemen von KYOCERA sind Sie in der Lage, Banner bis zu einer Länge von 1.200 mm zu produzieren. So lassen sich selbst größere Werbemedien inhouse fertigen. Besonders interessant ist für viele Unternehmen die Möglichkeit, A3-Überformate zu drucken, damit A3-Formate randlos bedruckt werden können.

HIGH-SPEED-SCANNEN: SCHNELLER ZUGRIFF FÜR EFFIZIENTE WORKFLOWS.

Digitalisierte Dokumente brauchen nicht nur weniger Platz als papiergebundene, sie sparen durch den schnellen Zugriff auch viel Zeit. Die neuen TASKalfa Systeme bieten professionelle Tools, um den Dokumenten-Workflow zu optimieren. Bei 300 dpi Auflösung lassen sich bis zu 77 Farb- oder s/w-Scans pro Minute erstellen. Mit der intelligenten Scanvorschau können Sie das Ergebnis direkt am Farbdisplay kontrollieren – und die Einstellungen bei Bedarf korrigieren. E-Filing bietet die Möglichkeit, Daten aus unterschiedlichen Quellen zusammenzufassen. Über das Bedienpanel, das Command-Center oder die TWAIN-Schnittstelle können Sie direkt auf die Dokumente auf der Festplatte zugreifen und sie – „print-on-demand“ – bei Bedarf direkt drucken.

FARBE UND BILDQUALITÄT – BRILLANZ AUF DEN ERSTEN BLICK.

Vieles spricht im Geschäftsleben dafür, Farben ganz gezielt einzusetzen. Sie emotionalisieren, verbessern die Aufmerksamkeit, erhöhen die Wiedererkennbarkeit und steigern bei Aussendungen nachweislich die Responsequote. Gleichzeitig geben sie Ihrem Werbemedium einen hochwertigen Eindruck, der damit auch auf Ihr Produkt oder Ihre Dienstleistung abstrahlt.

DAS FARBSPEKTRUM ERWEITERN BIS IN DIE FEINSTE NUANCE.

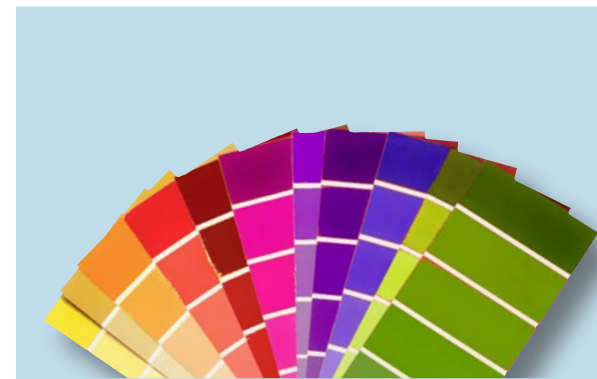
Die neuen TASKalfa Systeme bieten Ihnen alle Möglichkeiten für ein professionelles Farbmanagement. Die Farbdarstellung ist dank modernster Bildverarbeitungstechnologien brillant und auch bei hohen Auflagen äußerst stabil. Durch einen neu entwickelten, feinen Toner ist der Farbauftrag präzise, Übergänge sind trennschärfer und ein breiteres Farbspektrum wird wirklichkeitsnah abgebildet.

SETZEN SIE STANDARDS MIT ICC-PROFILIEN.

Für noch mehr Farbkonsistenz werden ICC-Farbprofile auf das High-End-Farbsystem übertragen. Diese können dann direkt über den Druckertreiber ausgewählt werden. So lässt sich die Farbausgabe exakt nach Ihren Vorstellungen steuern und sicherstellen, dass einmal festgelegte Farben immer gleich aussehen. Die Farben können zusätzlich über die im Druckertreiber implementierten, umfangreichen Farbeinstellungen justiert werden.

FEINSTE DRUCKQUALITÄT – BLATT FÜR BLATT FÜR BLATT.

1.200 dpi gewährleisten eine hochauflösende, detailgetreue Druckwiedergabe selbst feiner Schriften und Strukturen. Sogar auf größerem Recyclingpapier ist die perfekte Qualität sichtbar. Intelligente Technologien sorgen für eine gleichbleibend hohe Druckqualität auch bei großen Auflagen.



FIERY® VON EFI: DIE HOHE KUNST DES FARBMANAGEMENTS.

Für Unternehmen, die Farbe mit äußerster Präzision steuern müssen und deren Anforderungen im absoluten High-End-Bereich liegen – wie Produktionsabteilungen, Lettershops, Druckvorstufe, Werbe- oder Designagenturen –, bietet KYOCERA optional den Fiery Controller von EFI an. Für höchste Farbqualität und -kontinuität, flexible Datenaufbereitung und ein professionelles Farbmanagement wurde der Fiery perfekt auf die Multifunktionssysteme TASKalfa 550c, 650c, 750c von KYOCERA abgestimmt. Präzise Tools zur Kalibrierung sowie zum Erstellen und Verwalten von Farbprofilen erlauben es, farbverbindliche Ausdrücke herzustellen. Dank Smart-RIP®-Technologie können Dokumente schneller als mit herkömmlichen Möglichkeiten und noch während der RIP-Verarbeitung gedruckt werden. Umfassende Security-Funktionen erfüllen höchste Sicherheitsanforderungen und setzen branchenweit Maßstäbe. Die neuen TASKalfa Multifunktionssysteme mit EFI Fiery werden so zu einer der produktivsten und effizientesten Publishing-Lösungen im Büro. Detaillierte Informationen finden Sie in einer eigenen Broschüre zum EFI Fiery Controller für TASKalfa 550c, 650c, 750c von KYOCERA.



BEDIENKOMFORT UND FUNKTIONEN – QUALITÄT EINFACH EINFACH MACHEN.

In der Praxis wird die Leistungsfähigkeit eines Multifunktionssystems nicht allein durch seine Druckgeschwindigkeit bestimmt, sondern ganz entscheidend auch durch eine schnelle und leicht verständliche Benutzerführung. Mit den High-End-Farbsystemen TASKalfa 550c, 650c und 750c erzielen Ihre Mitarbeiter auch ohne professionelles Know-how professionelle Ergebnisse. Und das in der Digitalisierung genauso wie in der Dokumentenverarbeitung oder der Produktion von Farbdokumenten.

MENÜFÜHRUNG, DIE FÜR SICH SELBST SPRICHT.

Die TASKalfa 550c, 650c und 750c verbinden High-End-Technologie mit höchstem Bedienkomfort: Der großzügige 10,4-Zoll-Vollfarb-Touchscreen ermöglicht einen direkten Zugriff auch auf selten genutzte Funktionen. Durch klare Piktogramme kann der Benutzer die Funktionen intuitiv steuern. Meist genügt eine kurze Einarbeitungszeit für hochprofessionelle Ergebnisse.

SCANNT, KOPIERT, DRUCKT – UND DENKT MIT.

Intelligente Features erleichtern Ihnen die tägliche Arbeit. So können beim Scannen weiße Seiten, zum Beispiel bei doppelseitigen Dokumenten, durch eine entsprechende Optionswahl automatisch gelöscht werden. Genauso einfach lassen sich auch die unerwünschten Ränder beim Kopieren von Büchern, Zeitschriften und anderen dreidimensionalen Objekten entfernen – oder auch ganze Hintergründe. Das sieht nicht nur hochwertiger aus, es senkt auch spürbar den Tonerverbrauch. Papierformate erkennen die High-End-Farbsysteme von KYOCERA ebenso automatisch wie Grammatiken. Zeitraubende manuelle Einstellungen können Sie sich sparen.

NETZWERKINTEGRATION – EINFACH UND NAHTLOS.

Die High-End-Farbsysteme bieten zahlreiche Erweiterungen zur nahtlosen Integration in Ihr Netzwerk, wie die Unterstützung des IPv4- und IPv6-Protokolls, USB 2.0, eine GB-LAN-Schnittstelle sowie optional WLAN und Bluetooth. Alle Multifunktionssysteme können ganz einfach per Browser administriert werden. So wird High-End-Qualität zum reinen Vergnügen.

DIE PERFEKTE VORLAGE FÜR JEDE FUNKTION.

Ein großes Plus bei der täglichen Nutzung ist die Vorlagenfunktion. Hier können bis zu 60 Vorlagen für komplexe Aufgabenstellungen individuell definiert und später einfach per Kurzwahltaste aufgerufen werden. Greifen unterschiedliche Abteilungen auf das gleiche Ausgabegerät zu, haben Sie die Möglichkeit, bis zu 200 Nutzergruppen anzulegen, von der jede individuell bis zu 60 Arbeitsabläufe definieren kann. Neben den zahlreichen Features zur komfortablen Benutzerführung trägt auch die niedrige Geräuschemission zu einem guten Arbeitsklima bei. Für den geringen Stromverbrauch wurden alle Modelle mit dem ENERGY STAR® ausgezeichnet.



SICHERHEIT – AUCH HIER PERFORMANCE PUR.

PERFEKTE NETZWERKINTEGRATION – ABER SICHER.

Eine hohe Datensicherheit ist heute nicht nur in vielen Branchen gesetzlich vorgeschrieben, sie ist auch Bestandteil vieler Unternehmensrichtlinien zum Schutz persönlicher Daten, aber auch um unternehmensrelevante Dokumente wie technische Zeichnungen, sensible Kundendaten o. Ä. vor dem Zugriff von außen zu sichern. Die neuen TASKalfa Multifunktionsysteme von KYOCERA bieten Ihnen eine Vielzahl von Optionen zum Schutz Ihrer vertraulichen Dokumente.

ÜBERZEUGEND AUCH IN PUNCTO NETZWERKSICHERHEIT.

Für eine zuverlässige Sicherheit im Netz sorgen verschiedene Features. Über die IP/MAC-Adressfilterung blocken Sie unbefugte Zugriffe aus dem Netz einfach ab. Im Vorfeld lässt sich für alle Protokolle genau definieren, auf welche IP-Adressen zugegriffen darf und auf welche nicht. Durch die verbesserte Sicherheitsadministration des SNMPV3-Protokolls mit Authentifizierung und Verschlüsselung sind SNMP-Pakete vor dem Abfangen, Fälschen und Modifizieren zuverlässig geschützt. Bei allen Anwendungen, die ohne Verschlüsselung arbeiten, verhindert das IPSec-Protokoll das Ausspionieren des Kommunikationsweges.

ROLLENBASIERTE ZUGRIFFSKONTROLLE: GLEICHE AUFGABEN – GLEICHE ZUGRIFFSRECHTE.

Die integrierte, funktionsbasierte Zugriffskontrolle ermöglicht es Ihnen, die Zugangsrechte nicht an einzelne Personen zu binden, sondern an Funktionen bzw. Rollen in Ihrem Unternehmen. Tätigkeiten wie Kopieren/Drucken in Farbe können limitiert oder ganz gesperrt werden. Auch für Anwendergruppen lassen sich so genau definierte Rechte zuweisen. Diese Form des Account-Managements schafft eine hohe Kostentransparenz. Nicht registrierte Nutzer wie Kunden oder Zeitpersonal haben die Möglichkeit, über ein Gastkonto zuzugreifen, auch hier können die nutzbaren Tätigkeiten beschränkt werden.

PRÄZISION UND SICHERHEIT GEHÖREN ZUSAMMEN.

Drucker nutzen in den meisten Unternehmen viele verschiedene Menschen. Da ist es nicht ungewöhnlich, dass Ausdrücke – bevor sie schließlich entnommen werden – auch Unbefugte zu Gesicht bekommen. Bei der Option „Vertraulicher Druck“ startet der Ausdruck erst, wenn das korrekte Passwort direkt am System eingegeben wurde. So stellen Sie sicher, dass nur der verantwortliche Mitarbeiter Zugriff auf die sicherheits-sensiblen Ausdrücke hat. Auf jeder TASKalfa 550c, 650c und 750c lassen sich bis zu 200 private und passwortgeschützte E-Filing-Boxen einrichten. Nur der Boxinhaber kann seine dort abgelegten Informationen abrufen. Beim Scannen können Dokumente direkt als passwortgeschützte PDFs erstellt werden, wodurch sich die Datensicherheit weiter erhöht.

DATA-SECURITY-KIT – IHR PLUS AN SICHERHEIT.

Mit dem optionalen Data-Security-Kit können sämtliche Daten auf der Festplatte geschützt werden. Zusätzlich können temporär gespeicherte Daten zuverlässig überschrieben und gelöscht werden. So sind Sie selbst im Falle eines Diebstahls der Festplatte vor unerlaubtem Zugriff und Datenmissbrauch sicher geschützt.

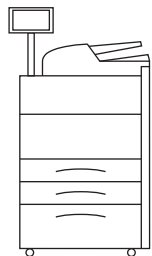


FINISHING – EXKLUSIVE BINDUNGEN INKLUSIVE.

High-End in jeder Beziehung sind bei den TASKalfa Systemen 550c, 650c und 750c auch die Papieroptionen. Mit der Duplex-Einheit können Sie mit beidseitigem Drucken viel Papier sparen. Und auch beim Finishing bieten Ihnen die neuen Systeme alle Möglichkeiten: Mit den leistungsstarken Heft-, Falz- und Lochfunktionen machen Sie aus professionell gestalteten Seiten professionell gestaltete Drucksachen. Der neue Booklet-Finisher (DF-810) vermindert durch seinen verbesserten Falzmechanismus das Aufwölben der fertigen Broschüren für eine optimale Stapelbarkeit im Ausgabefach.

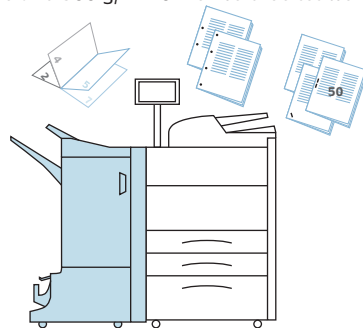
Basis-Version

Mit 2.320-Blatt-Großraumpapierkassette plus 2 Papierkassetten à 540 Blatt sowie der 100-Blatt-Universalzufuhr verfügt er über eine Gesamtkapazität von 3.500 Blatt. Inklusive einer standardmäßigen Duplex-Einheit.



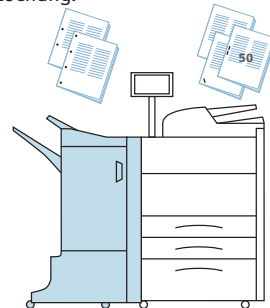
Flexibilität

Produzieren Sie Ihre Broschüren auf Ihrer eigenen Inhouse-Lösung mit automatischer Mittelfalz- und Rückenstichheftung. Deckblätter mit bis zu 300 g/m² können verarbeitet werden.



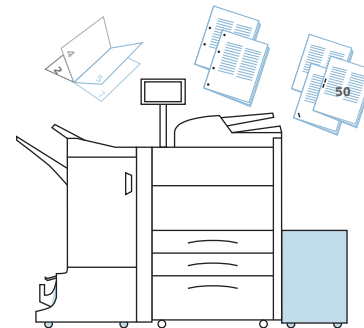
Erweiterte Grundfunktion

Mit zusätzlichem 3.000-Blatt-Finisher, der bis zu 50 Blatt in 3 Positionen heften kann, und optionaler Locheinheit für 2- oder 4-fach-Lochung.



Hohe Kapazität

Mit zusätzlicher 2.500-Blatt-Großraumkassette für eine Gesamtkapazität von 6.000 Blatt.



3 Standard-Papierkassetten mit
2 x 540 Blatt und 1 x 2.320 Blatt

RECHNEN SIE MIT UNS.

Als einer der führenden Hersteller von Dokumentenlösungen ist es der Anspruch von KYOCERA, Ihnen Produkte und Dienstleistungen in gleichbleibend hoher Qualität anzubieten. Egal, für welches unserer Produkte Sie sich entscheiden: Erwarten Sie von uns neben besonders zuverlässiger Hard- und Software auch außergewöhnlichen Service, umfassende Beratung und maßgeschneiderte Finanzierungen. Was immer Sie benötigen – mit uns können Sie rechnen. Für weitere Informationen wenden Sie sich einfach an Ihren KYOCERA Vertragspartner.

TASKalfa 550c/650c/750c

FARB-MULTIFUNKTIONSSYSTEME FÜR A3-FORMAT

TASKalfa Mit ihren extrem langlebigen Komponenten garantieren die TASKalfa 550c/650c/750c effizientes und zuverlässiges Arbeiten – und erfüllen auch anspruchsvollste Office-Anforderungen. Sie bieten höchste Produktivität und maximale Flexibilität – und das bei minimaler Belastung der Umwelt.

Systemmerkmale

Technologie

Farblaser

Kopier- und Druckgeschwindigkeit

TASKalfa 550c: bis zu 55 Seiten A4 und 27 Seiten A3 in s/w

und Farbe

TASKalfa 650c: bis zu 65 Seiten A4 und 30 Seiten A3 in s/w

und Farbe

TASKalfa 750c: bis zu 75 Seiten A4 und 37 Seiten A3 pro

Minute s/w,

bis zu 65 Seiten A4 und 30 Seiten A3 pro Minute in Farbe

Speicher

2 GB RAM inklusive 80 GB HDD

Aufwärmzeit

Ca. 180 Sekunden (nach dem Einschalten)

1. Seite nach

TASKalfa 550c/650c/750c

s/w: ca. 5,3/5,3/4,6 Sekunden

TASKalfa 550c/650c/750c

Farbe: ca. 6,5/6,5/6,5 Sekunden

Abmessungen (H x B x T)

1.540 mm x 980 mm x 698 mm

Gewicht

Ca. 246 kg (Basissystem betriebsbereit)

Netzspannung

220/240 V, 50/60 Hz

Stromverbrauch

TASKalfa 550c – im Betrieb: 1.840 W

TASKalfa 650c – im Betrieb: 1.830 W

TASKalfa 750c – im Betrieb: 1.870 W

TASKalfa 550c – Stand-by: 348 W

TASKalfa 650c – Stand-by: 296 W

TASKalfa 750c – Stand-by: 344 W

TASKalfa 550c – Energiespar-Modus: 27 W

TASKalfa 650c – Energiespar-Modus: 26 W

TASKalfa 750c – Energiespar-Modus: 27 W

Geräuschemission (ISO 7779)

Im Betrieb: 71 dB (A)

Stand-by: 53 dB (A)

Sicherheitsprüfungen

GS, TÜV, CE

Die Produktion dieser Systeme erfolgt gemäß der Qualitätsnorm ISO 9001 und den Umweltrichtlinien ISO 14001

Papierverarbeitung

Alle angegebenen Papierkapazitäten beziehen sich auf eine Blattstärke von max. 0,11 mm. Bitte setzen Sie nur von KYOCERA empfohlene Druckmaterialien ein.

Papierzufuhr

100-Blatt-Universalzufuhr, 64–300 g/m², 330 mm x 483 mm – A6R, Bannerpapier 313 x 1.200 mm, Folio

2 x 540-Blatt-Papierkassette, 64–256 g/m², 320 mm x 460 mm – A5R, Folio;

2.350-Blatt Papierkassette, 64–256 g/m², A4;

max. Papierkapazität einschl. Optionen: 6.000 Blatt

Duplexeinheit

Doppelseitiger Druck; 64–256 g/m², A3–A5

Originaleinzug mit Wendung

Max. 100 Blatt, 35–209 g/m² (Simplex)/50–157 g/m²

(Duplex), A3–A5R

Papierablage

Max. 100 Blatt, face-down

Druckfunktion

Auflösung 1.200 x 1.200 dpi (PostScript 3)

Standard-Schnittstellen

USB 2.0 (Hi-Speed), FastEthernet (10/100/1000BaseTX)

Emulationen

XPS-, PCL6- und PostScript3-kompatibel

Betriebssysteme

Windows 2000, Windows XP/Server 2003/Server 2008/Vista

(32/64 Bit), Mac OS X, LINUX, UNIX, Novel Netware (NDPS),

Citrix, SAP, AS-400

Schriften/Barcodes

80 skalierbare Fonts, 136 PostScript3-Fonts

(PostScript-Emulation)

Druckfunktionen

Tab-Druck, Banner-Druck, privater Druck, zeitversetztes

Drucken, Proof-Druck, Formularoverlay, Ablage im E-Filing

Kopierfunktion

Auflösung

600 x 600 dpi, Multi-Bit-Technologie (9.600 dpi level x 600dpi), 256 Graustufen

Vorlagenformat A3

Kopienvorwahl 1–9.999 Kopien/Sätze

Zoombereich

25–400 % in 1 %-Schritten (Vorlagenglas) 25–200 % (RADF)

Kopiermodi

Text, Text/Foto, Foto, gedrucktes Bild, Landkarte

Digitalfunktionen

Job-Build-Funktion, Job-Reservierung, Bildrotation, Test-Kopie, elektronisches Sortieren, 2-in-1- und 4-in-1-Funktion, Erkennen von leeren Seiten beim Scannen, Seitennummerierung, Formularoverlay, Deckblattmodus, Broschürenerstellung, 80GB Dokumentenbox, Unterbrechungstaste für laufende Aufträge

Scanfunktion

Auflösung

600 dpi, 400 dpi, 300 dpi, 200 dpi, 150 dpi, 100 dpi

Scan-Funktionen

Scan-to-File, Scan-to-E-Mail, Scan-to-FTP, Scan-to-SMB, TWAIN, 1.7, Scan-to-E-Filing, Scan-to-USB, Scan-to-Box

Scangeschwindigkeit

Max. 77 Seiten pro Minute (A4, Farbe, s/w, 300 dpi)

Vorlagenformat A3

Schnittstelle 10BaseT/100BaseTX/1000Base-T

Netzwerkprotokolle

SMB, IPX/SPX, TCP/IP (IPv4/IPv6)

Dateityp

JPEG, Multi-Single TIFF, Multi-Single XPS, Multi-Single PDF, Secure PDF, Slim PDF (hohe Komprimierung)

Faxfunktion (optional)

Faxsystem (T)

Kompatibilität ITU-T Super G3

Modemgeschwindigkeit Max. 33,6 Kbit/s

Übertragungsgeschwindigkeit

Max. 3 Sekunden (mit JBIG)

Auflösung

Normal: 8 Punkte/mm x 3,85 Linien/mm,

Fein: 8 Punkte/mm x 7,7 Linien/mm,

Superfein: 8 Punkte/mm x 15,4 Linien/mm

Ultrafein: 16 Punkte/mm x 15,4 Linien/mm, Halbton

Vorlagenformat Max. A3

Kompressionsmethode

JBIG, MMR, MR, MH

Speicher

Versenden: 500 MB

Empfangen: 200 MB

Fax-Funktionen

Internet-Fax, PC-Fax (Netzwerkfaxen), zeitversetztes Senden,

Rundsenden, Speicherempfang, Weiterleitung an vertrauliche

Faxbox, 2. Faxleitung (Dual-Fax) mit MP-80

Verbrauchsmaterial

Toner-Kit TK-875K

Toner schwarz für 73.000 Seiten A4 mit 6 % Tonerdeckung,

85.100 Seiten A4 mit 5 % Tonerdeckung

Toner-Kit TK-875C, TK-875M, TK-875Y

Toner cyan, magenta, gelb für 26.500 Seiten A4 mit 6 %

Tonerdeckung, 30.900 Seiten A4 mit 5 % Tonerdeckung

Optionen

Fax System (T)

MP-80-System für 2. Faxleitung

GA-1310 Fiery Controller

Papierkassette PF-800

Max. 2.500 Blatt; 64–256g/m²; A4

Dokumenten Finisher DF-800*

Hauptfach: max. 3.000 Blatt A4; 64–256 g/m²; 305 x 457 mm –

100 mm x 148 mm;

Nebenfach: max. 250 Blatt A4; 64–300 g/m²;

330 mm x 483 mm – A5R;

Heftung von bis zu 50 Blatt A4 oder 30 Blatt A3 an drei

Positionen, A3–A4R, 64–105 g/m²

Booklet-Finisher DF-810*

Hauptfach: max. 3.000 Blatt A4; 64–256 g/m²;

305 mm x 457 mm – 100 mm x 148 mm;

Nebenfach: max. 250 Blatt A4; 64–300 g/m²;

330 mm x 483 mm – A5R;

Heftung von bis zu 50 Blatt A4 oder 30 Blatt A3 an drei

Positionen, A3 – A4R, 64 – 105g/m²

Sattelstichheftung: 15 Blatt A4 (entspricht einer 60 Seiten

Broschüre), 64–105g/m²; A3–A4R

Loch-Einheit PH-6B/PH-6C

PH-6B: 2-fach-Lochung, 64–256g/m²; A3-B5R

PH-6C: 4-fach-Lochung, 64–256g/m²; A3-B5R

AK-800

Verbindungs-Kit für DF-800 und DF-810

Data Security-Kit

wird nach ISO-Norm 15408 (Common Criteria) mit dem

Sicherheitslevel EAL3 zertifiziert

für die Kopierer- und Druckerfestplatte

Optionale Schnittstellen

GN-2010 Bluetooth-Modul

GN-1050 Wireless-LAN-Adapter

GN-3010 Antenne für Wireless und Bluetooth



Ihr KYOCERA Partner:

KYOCERA MITA DEUTSCHLAND GmbH – Otto-Hahn-Str.12 – D-40670 Meerbusch
Infoline: 0800 8 67 78 76 – Fax: +49(0) 21 59 9 18-106 – www.kyoceramita.de

KYOCERA MITA AUSTRIA GmbH – Eduard-Kittenberger-Gasse 95 – A-1230 Wien
Infoline: +43(0) 863 38-401 – Fax: +43(0) 863 36-400 – www.kyoceramita.at

KYOCERA MITA EUROPE B.V. – Schweiz – Hohlstrasse 614 – CH-8048 Zürich
Tel.: +41(0) 44 908 49 49 – Fax: +41(0) 44 908 49 50 – www.kyoceramita.ch

*Alle vorgenannten Markennamen und Produkte sind Warenzeichen bzw. eingetragene Warenzeichen der jeweiligen Eigentümer. Irrtum und technische Änderungen vorbehalten.

**Gemäß den KYOCERA Garantiebedingungen, siehe www.kyoceramita.de.



Abb. Titelseite mit Optionen

